



MONTHLY MEMBERSHIP PROGRESS REPORT

District 403 A2

Results as of: 05/31/2018

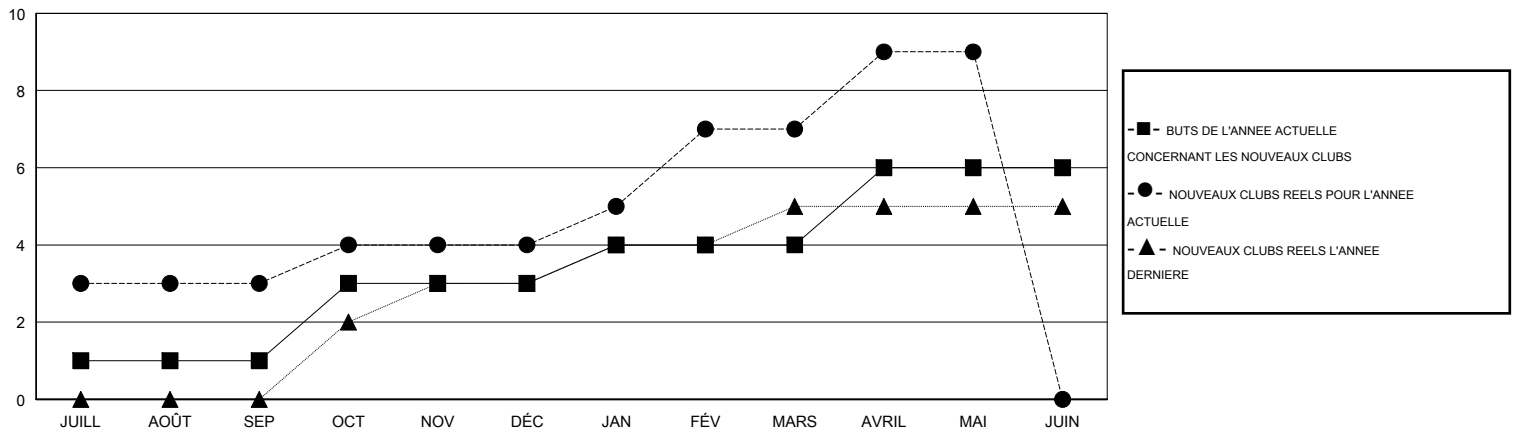
GMT: NORBERT BATIONO

LIEU REP OF IVORY COAST

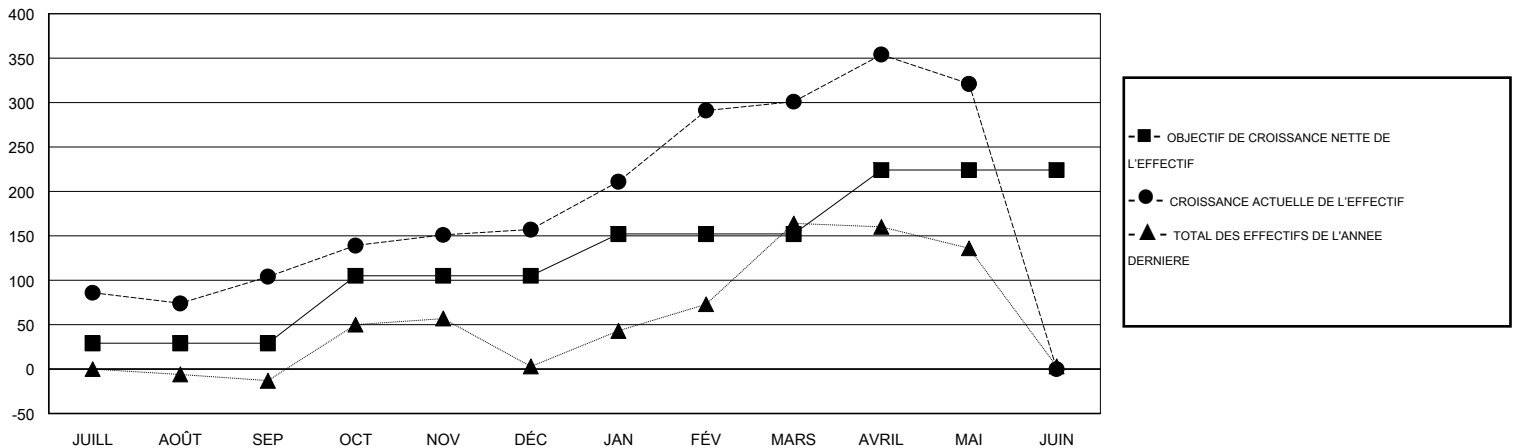
RC EME

Clubs				Membres			
RESULTATS POUR 2017-2018				RESULTATS POUR 2017-2018			
TRIMESTRE	BUT CONCERNANT LES NOUVEAUX CLUBS	NOUVEAUX CLUBS	CLUBS ANNULÉS	TRIMESTRE	OBJECTIF DE CROISSANCE NETTE DE L'EFFECTIF	CROISSANCE ACTUELLE DE L'EFFECTIF	TOTAL DES MEMBRES RADIES (y compris les transferts)
JUILL/AOÛT/SEP	1	3	0	JUILL/AOÛT/SEP	29	179	74
OCT/NOV/DÉC	2	1	1	OCT/NOV/DÉC	76	117	61
JAN/FÉV/MARS	1	3	1	JAN/FÉV/MARS	47	214	68
AVRIL/MAI/JUIN	2	2	0	AVRIL/MAI/JUIN	72	100	71

BUTS ET NOUVEAUX CLUBS REELS - CUMULATIF



BUTS ET MEMBRES REELS - CUMULATIF



CLUBS RADIES: 2

85 CLUBS OF 124 ONT AJOUTE 1 OU PLUSIEURS NOUVEAUX MEMBRES

DISTRIBUTION PAR SEXE

HOMME 2,395 (71.92%)
FEMME 935 (28.08%)

Objectif de l'année d'exercice pour le pourcentage de membres féminins: 30%

MEMBRES RADIES

DECEDE	16
CLUB ANNULE	41
AUTRE	216
TOTAL	273

[CLIQUEZ ICI POUR LES INFORMATIONS CUMULATIVES SUR LES EFFECTIFS](#)

NOMBRE TOTAL DE MEMBRES	72
D'UNITÉS FAMILIALES	
MEMBRES DE FAMILLE QUI RÉGLENT LA MOITIÉ DES COTISATIONS	37